

EXTRACTEUR DE TOIT POUR NURSERIES

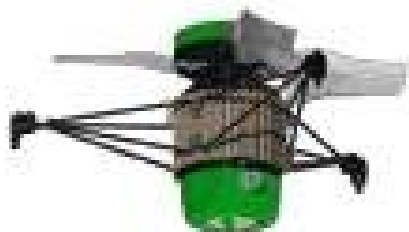
Afin d'obtenir de bonnes conditions d'élevage dans une nurserie il est important d'avoir une bonne ventilation qui permette à la fois un renouvellement de l'air optimal afin d'éliminer les gaz et la vapeur d'eau et une régulation de la température tout en évitant les courants d'air sur les veaux qui sont généralement source de diarrhées et de troubles respiratoires. Avec le système de cheminée Aerotech , composé d'un tube d'extraction, d'un ventilateur et d'un clapet, l'air vicié est extrait en partie haute et remplacé par de l'air frais acheminé par les ouvertures naturelles du bâtiment. Il permet, grâce au boîtier de régulation et de sonde, de contrôler la température et l'humidité.

L'ambiance du bâtiment est ainsi assainie et rafraîchie sans apporter de courants d'air néfastes sur les veaux.



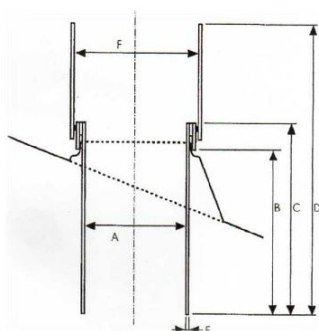


VENTILATEURS AXIAUX TYPE WLV-C & DLV-C (VENTILATEURS POUR CHEMINÉES)



- Capacité de 3000 à 8500m³/h
- Moteur 220V
- Pour cheminée de Ø350 à Ø500

KIT CHEMINÉE POUR EXTRACTION SUPERIEURE

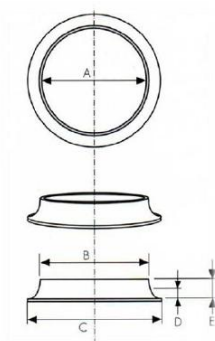


Cheminée avec rebord pour passage de toit

Mesure B	Mesure C	Mesure D
840	1000	1410

Clapet papillon encastrable sur cheminée

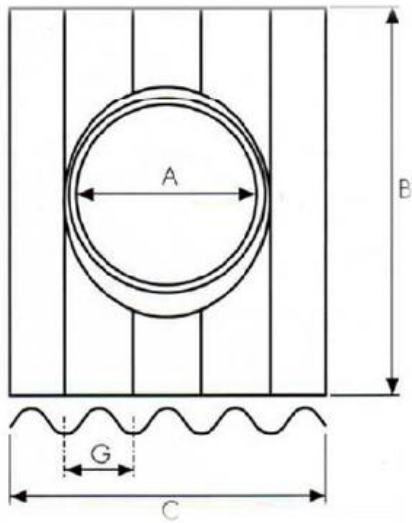
- protection contre les intempéries
- évite les pertitions de chaleur en hiver
- ouverture automatique avec le flux d'air



Cercle d'afflux d'air

- favorise l'afflux d'air à la cheminée
- évite les turbulences

PLAQUE DE TOIT



Fabrication de plaques de toit sur mesure

- adaptation parfaite de l'installation au bâtiment
- étanchéité parfaite

REGULATEURS DE TEMPERATURE MFC-3,6,12



- alimentation 220V
- disponible en 3, 6 ou 12 Amps
- réglage de température mini/maxi
- possibilité de réguler les ventilateurs en 2 groupes
- fournit avec sonde de température